



## SAM FRANCIS

Untitled (SFF.883), 1983

Acryl auf Leinwand | Acrylic on canvas

26,5 x 22 cm | 10 1/2 x 8 2/3 in



NEUERWERBUNGEN  
HERBST 2020 /  
RECENT ACQUISITIONS  
FALL 2020

Diese und weitere Neuerwerbungen  
aus dem Katalog »Herbst 2020«  
finden Sie auf unserer Internetseite  
[www.ludorff.com](http://www.ludorff.com)

These and further recent  
acquisitions from the catalogue  
»Fall 2020« are to be found on our  
website [www.ludorff.com](http://www.ludorff.com)

**LUDORFF**

# FEIERN SIE UNSERE NEUERWERBUNGEN MIT UNS!

\_\_\_\_\_ Hiermit laden wir Sie und Ihre Freunde herzlich zur Besichtigung unserer Neuerwerbungen am Samstag, den 3. Oktober, von 11-17 Uhr ein.

Aufgrund der aktuellen Situation bitten wir Sie, eine Mund-Nasen-Bedeckung zu tragen. Um größere Gruppen zu vermeiden, bitten wir Sie zudem, sich vorab für ein Zeitfenster anzumelden. \_\_\_\_\_ T. +49 (0) 211 32 65 66 \_\_\_\_\_ mail@ludorff.com

## LET'S CELEBRATE OUR MOST RECENT ACQUISITIONS!

— We kindly invite you to come and celebrate our most recent acquisitions on Saturday, October 3, from 11 am to 5 pm.

Due to ongoing health concerns we kindly ask you to wear a mask and we also need to know, if and when you are planning to come. Please call the gallery in advance and reserve a slot for your visit. — T. +49 (0) 211 32 65 66 — [mail@ludorff.com](mailto:mail@ludorff.com)



## JOSEF ALBERS

Arrived, 1965

Farbserigrafie auf BFK Rives Papier | Screenprint on BFK Rives Paper

Darstellung: 27,9 x 27,9 cm | Image: 11 x 11 in

Blatt: 43,1 x 43,1 cm | Sheet: 17 x 17 in



## BERND & HILLA BECHER

Wassertürme in Honfleur, 1970

Silbergelatineabzug | Silver gelatin print

30,5 x 40,6 cm | 12 x 16 in



## JEAN DUBUFFET

Cathédrale, 1964

Filzstift auf Papier | Felt-pen on paper

20,2 x 26,2 cm | 8 x 10 1/3 in





## LYONEL FEININGER

Ready to depart, 1911

Tusche auf Papier | Indian ink on paper

21 x 29 cm | 8 1/4 x 11 1/2 in



## SAM FRANCIS

Tokyo, 1964

Acryl und Öl auf Papier | Acrylic and oil on paper

9 x 13,7 cm | 3 1/2 x 5 1/2 in



## KATHARINA FRITSCH

Bettlerhand, 2007

Kunststoff und Farbe | Plastic and paint

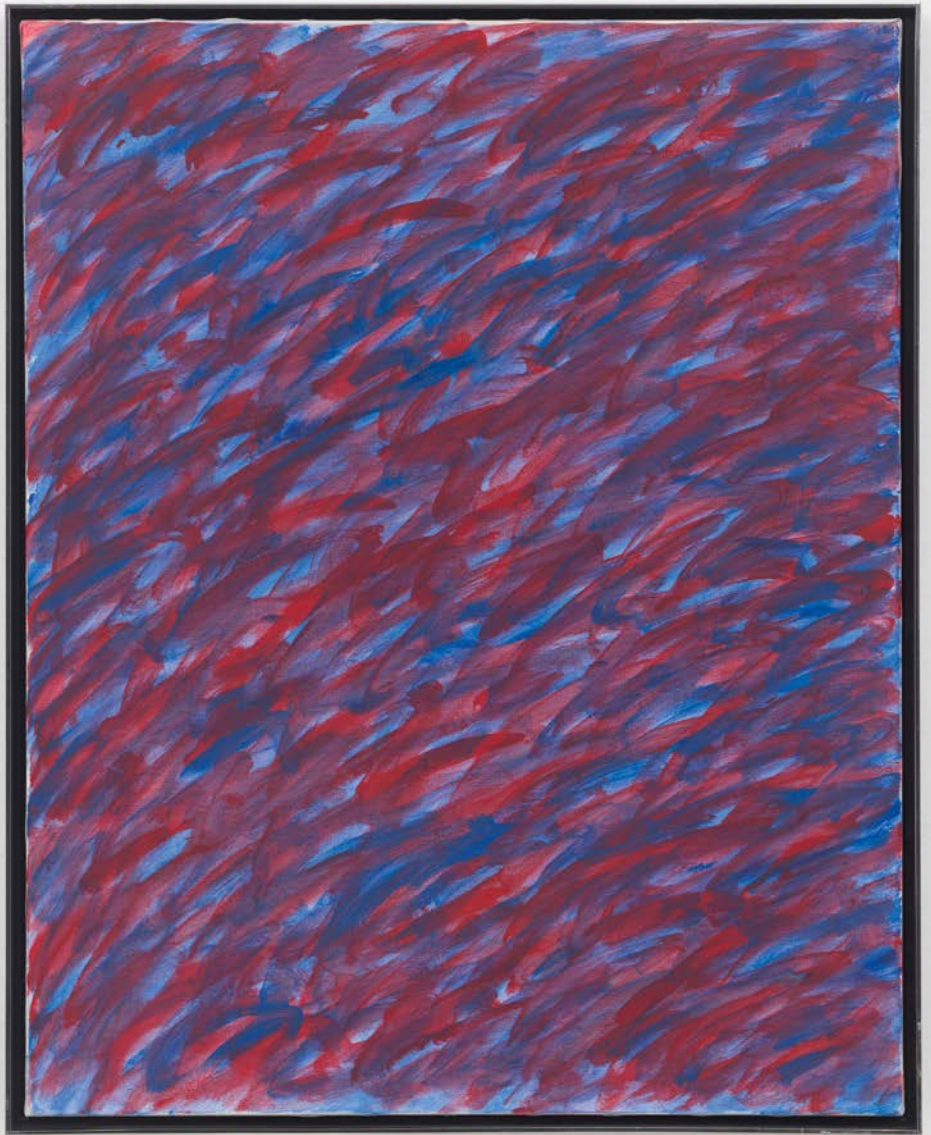
9,3 x 17 x 11 cm | 3 2/3 x 6 2/3 x 4 1/3 in



## KLAUS FUSSMANN

Mohn und Fingerhut, 1994

Aquarell und Gouache auf Bütten | Watercolour and gouache on handmade paper  
49,5 x 57 cm | 19 1/2 x 22 1/2 in



## WINFRED GAUL

38-92, 1992

Acryl auf Leinwand | Acrylic on canvas

100 x 80 cm | 39 1/3 x 31 1/2 in



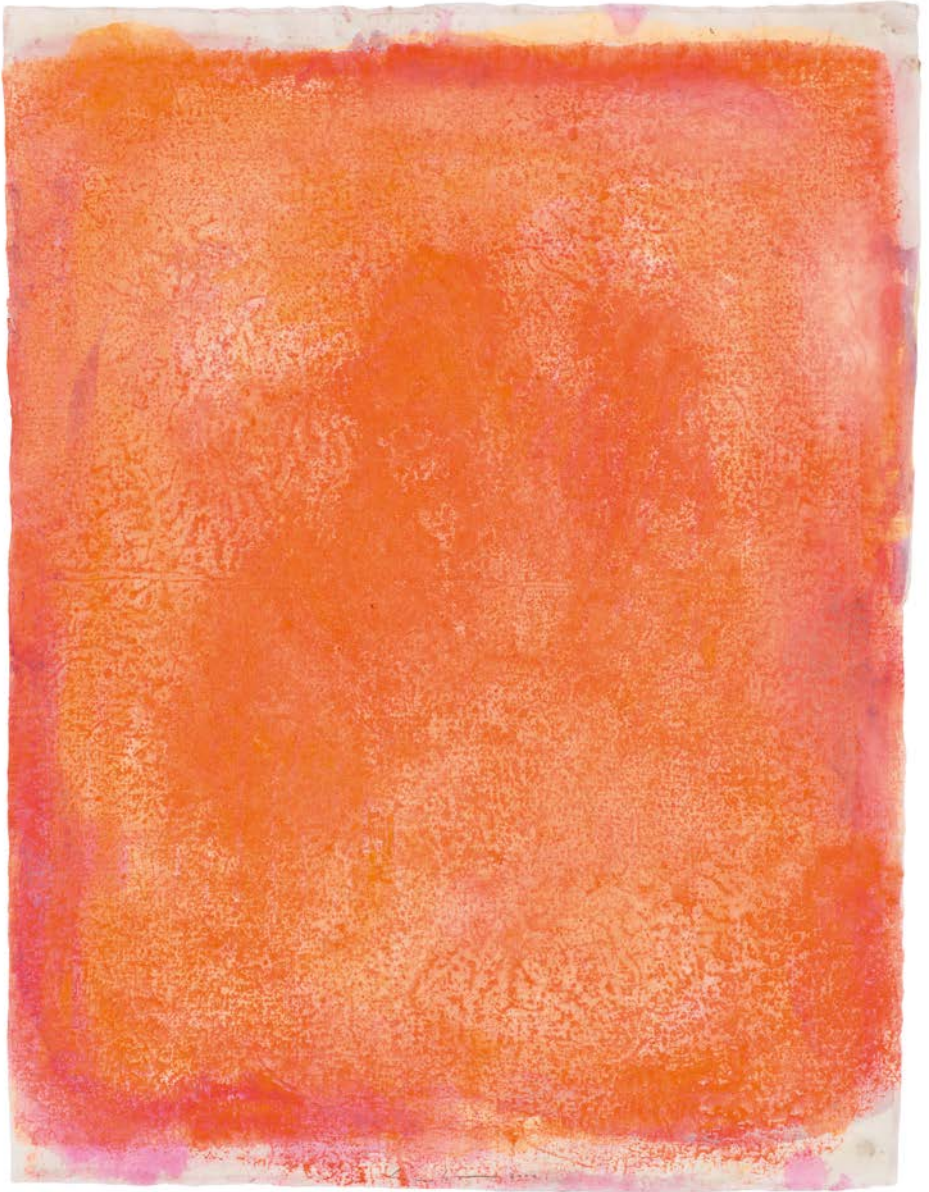


## KARL OTTO GÖTZ

Ohne Titel, 1953

Gouache auf Papier | Gouache on paper

40 x 53 cm | 15 3/4 x 20 3/4 in

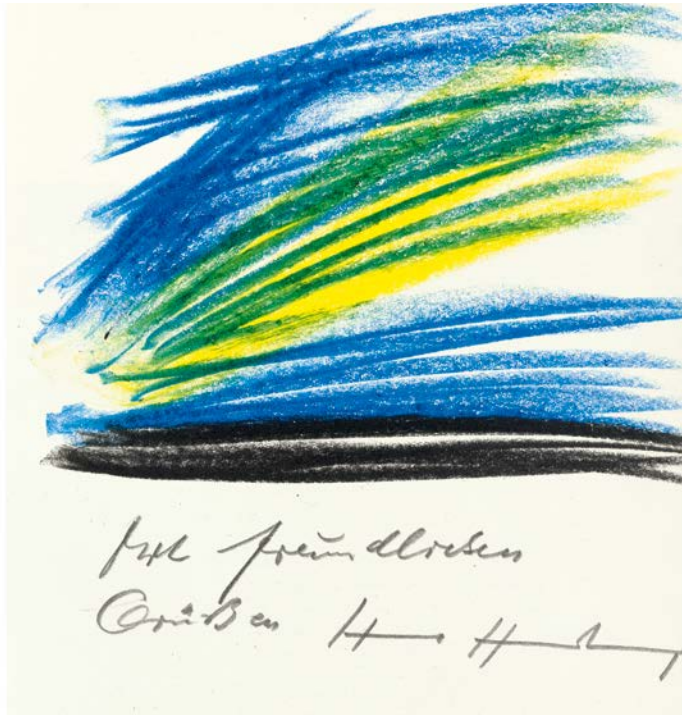


## GOTTHARD GRAUBNER

Ohne Titel (Orange), 2000

Mischtechnik auf Japanpapier | Mixed technique on Japan paper

65 x 50 cm | 25 2/3 x 19 2/3 in



## HANS HARTUNG

Ohne Titel, 1981

Ölcreide auf Papier | Oil crayon on paper

13 x 9,5 cm | 5 x 3 3/4 in





## HANS HARTUNG

Ohne Titel (P.M. 1972-I), 1972

Ölkreide auf Papier | Oil crayon on paper

37,4 x 49,4 cm | 14 3/4 x 19 1/2 in



## AUGUST MACKE

Spaziergänger auf der Brücke (Spaziergang am See), 1914

Tusche auf Papier | Indian ink on paper

16 x 21 cm | 6 1/3 x 8 1/4 in



## GABRIELE MÜNTER

Murnau - Frühlingsstudie mit Kirchturm, 1924

Öl auf Karton | Oil on cardboard

32,7 x 44,6 cm | 12 3/4 x 17 1/2 in



## ERICH HECKEL

Stilleben (Blumen in Vase), 1921

Gouache und Kreide auf Postkarte | Gouache and chalk on postcard

15,3 x 10,2 cm | 14 3/4 x 19 1/2 in





## HERMANN HESSE

Rotes Haus, 1922

Aquarell und Bleistift auf Papier | Watercolour and pencil on paper

31,2 x 23,6 cm | 12 1/4 x 9 1/3 in



## LESSER URY

Straßenszene, ca. 1920/25

Pastell auf Karton | Pastel on cardboard

34,3 x 30,5 cm | 13 1/2 x 12 in



## HERMANN MAX PECHSTEIN

Dorfstraße in Ratzeburg mit blühenden Bäumen, 1919

Aquarell und Tusche auf Velin | Watercolour and Indian ink on vellum

35,5 x 49,9 cm | 14 x 19 2/3 in



## MAX LIEBERMANN

Badende an der Nordseeküste, ca. 1908/09

Pastell auf Papier | Pastel on paper

11,9 x 19,3 cm | 4 2/3 x 7 2/3 in



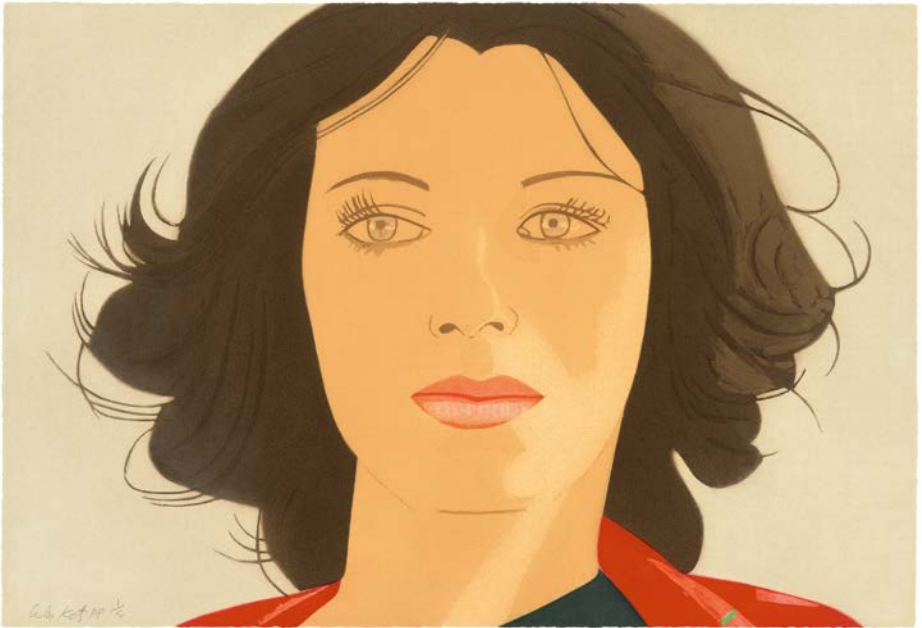


## MAX LIEBERMANN

Am Tisch, ca. 1905-1911

Pastell auf Papier | Pastel on paper

14 x 22 cm | 5 1/2 x 8 2/3 in



## ALEX KATZ

Ann Lauterbach, 1977

Farbquatinta auf Arches-Papier | Colour aquatint on Arches-paper

38,4 x 56 cm | 15 x 22 in



## ALEX KATZ

The Striped Shirt, 1980

Farbaquatinta auf Arches-Papier | Colour aquatint on Arches-paper  
116 x 53 cm | 45 2/3 x 20 3/4 in



## CHRISTOPHER LEHMPFUHL

Sonnige Allee, 2017

Öl auf Leinwand | Oil on canvas

120 x 140 cm | 47 1/4 x 55 in





## CHRISTOPHER LEHMPFUHL

Starnberger See am Morgen, 2014

Öl auf Leinwand | Oil on canvas

80 x 100 cm | 31 1/2 x 39 1/3 in



## ROY LICHTENSTEIN

Finger Pointing, 1973

Farbserigrafie auf Karton | Screenprint on cardboard

30,4 x 22,6 cm | 12 x 9 in



## IMI KNOEBEL

Ohne Titel – Rot Weiß Weiß, 1990

Acryl auf Holz | Acrylic on wood

22 x 55 x 9 cm | 8 2/3 x 21 2/3 x 3 1/2 in



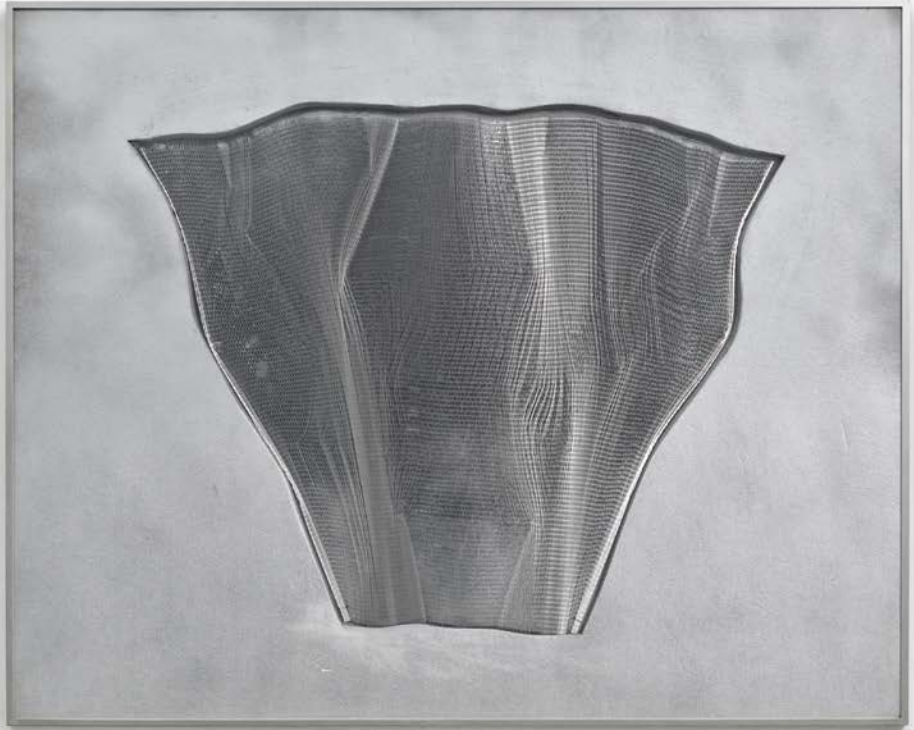
## KARIN KNEFFEL

Ohne Titel, 2012

Aquarell auf Papier | Watercolour on paper

26 x 36 cm | 10 1/4 x 14 1/4 in





## HEINZ MACK

Flügelrelief, 1989

Aluminium, Karton, Silberbronze | Aluminium, cardboard, metallic pigment

81,5 x 101,5 cm | 32 x 40 in



## IMI KNOEBEL

Face 6 Ed., 2002/2013

Acryl auf Kunststofffolie | Acrylic on plastic foil

36 x 36 cm | 14 1/4 x 14 1/4 in



## SERGE POLIAKOFF

Composition mauve, bleue et rouge, 1964

Farbaquatinta auf BFK Rives Papier | Colour aquatint on BFK Rives Paper

Darstellung: 28 x 19,5 cm | Image: 11 1/2 x 7 2/3 in

Blatt: 37,5 x 28 cm | Sheet: 14 3/4 x 11 in



## THOMAS MÜLLER

Ohne Titel, 2020

Kugelschreiber auf Papier | Ballpen on paper

29,7 x 21 cm | 11 2/3 x 8 1/4 in



## THOMAS MÜLLER

Ohne Titel, 2020

Bleistift auf Papier | Pencil on paper

29,7 x 21 cm | 11 2/3 x 8 1/4 in



## GERHARD RICHTER

Ohne Titel (8.1.89), 1989

Öl auf Fotografie | Oil on photograph

12,7 x 17,8 cm | 5 x 7 in



## CHRISTIAN ROHLFS

Mondschein am See, 1936

Aquarell und Kreide auf Papier | Watercolour and chalk on paper

78,5 x 58 cm | 31 x 22 3/4 in





## RICHARD SERRA

Extension #3, 2004

Radierung auf Papier | Etching on paper

Blatt: 118,1 x 88,3 cm | Sheet: 46 1/2 x 34 3/4 in





## FRED THIELER

O.b.58, 1958

Mischtechnik auf Papier | Mixed technique on paper  
97 x 68 cm | 38 1/4 x 26 3/4 in



## THOMAS STRUTH

Rue aux Laines, Bruxelles 1980, 1980/2000  
Silbergelatineabzug | Silver gelatin print  
41,2 x 57,2 cm | 16 1/4 x 22 1/2 in



## HIROSHI SUGIMOTO

Mirtoan Sea, Sounion, 1990

Silbergelatineabzug | Silver gelatin print

41,9 x 54,6 cm | 16 1/2 x 21 1/2 in



## CORNELIUS VÖLKER

Ohne Titel, 1998

Öl auf Leinwand | Oil on canvas

195 x 130 cm | 76 3/4 x 51 1/4 in



## JERRY ZENIUK

Untitled Number 323, 2012

Öl auf Leinwand | Oil on canvas

170 x 170 cm | 67 x 67 in



Alle Werke sind verkäuflich  
Preise auf Anfrage /  
All works are for sale  
Prices upon request

**Abbildungsnachweis / Copyright:**

Josef Albers © The Josef and Anni Albers Foundation / VG Bild-Kunst, Bonn 2020; Bernd & Hilla Becher © Estate Bernd & Hilla Becher, vertreten durch Max Becher, 2020; Erich Heckel © Nachlass Erich Heckel, Hemmenhofen 2020; Hermann Hesse © Der Abdruck erfolgt mit freundlicher Genehmigung des Hermann Hesse- Editionsarchivs, Dr. Volker Michels, Offenbach am Main 2020; Hermann Max Pechstein © 2020 Pechstein Hamburg / Tökendorf; Roy Lichtenstein © Roy Lichtenstein Foundation; Gerhard Richter © Gerhard Richter 2020 (04082020); Hiroshi Sugimoto © Hiroshi Sugimoto, courtesy Fraenkel Gallery, San Francisco

© VG Bild-Kunst, Bonn 2020: Jean Dubuffet; Lyonel Feininger; Sam Francis; Katharina Fritsch; Winfred Gaul; Karl Otto Götz; Gotthard Graubner; Hans Hartung; Alex Katz; Karin Kneffel; Imi Knoebel; Heinz Mack; Serge Poliakoff; Richard Serra; Fred Thieler; Cornelius Völker

© beim Künstler, 2020: Klaus Fußmann; Franz Gertsch; Christopher Lehmpfuhl; Thomas Müller; Thomas Struth; Michael van Ofen; Jerry Zeniuk

Gesamtherstellung / Produktion:  
Qualitaner, Düsseldorf

Foto / Photo: Achim Kukulies, Düsseldorf; Valentin Mühl, Düsseldorf;  
Florian Selig, Berlin; Uwe Walter, Berlin

\_\_\_\_\_ Sämtliche Werke sind in der Galerie zu besichtigen.  
Einzelne Neuerwerbungen werden ab dem 18. November auf  
der Messe in Köln ausgestellt.

\_\_\_\_\_ All acquisitions will be on display in the gallery.  
Individual new works will be exhibited at the fair in Cologne  
from November 18.



ART Cologne  
18. – 22.11.2020

Auf dem Messestand erreichen Sie uns telefonisch unter /  
You can reach us at the fair by phone on

+49 173 282 72 27

## LUDORFF

Königsallee 22  
40212 Düsseldorf, Germany  
T. +49 (0) 211 32 65 66  
F. +49 (0) 211 32 35 89  
mail@ludorff.com  
www.ludorff.com

### Öffnungszeiten

Montag – Freitag 10.00 – 18.00 Uhr  
Samstag 11.00 – 14.00 Uhr

### Opening Hours

Monday – Friday 10 am – 6 pm  
Saturday 11 am – 2 pm

